

Opis dela: **Izvedensko mnenje o stanju in vrednosti strojev in opreme**

Gradbeni stroji in oprema »Gradbena, gozdarska in luška mehanizacija«

Avtodvigalo »LIEBHERR« in oprema



Stroj gozdarski za sečnjo lesa »CAT Ecolog«, in oprema za sekalnik »ECO 580«



Stroj za transport lesa »PONSSE Buffalo« in oprema



Naročniki izvedenskega dela in cenitve (ocena stanja in vrednosti):

Mednarodna podjetja za luški in kontejnerski transport, za sečnjo in spravilo lesa, gradbena podjetja

Opis dela: **Izvedensko mnenje o stanju in vrednosti strojev in opreme**

Gradbeni stroji in oprema »Gradbena mehanizacija«

Bager goseničar »KOMATSU PC 350«



Nakladalnik »VOLVO L 120 E«



SEKALNIK »BIBER« Eschlbock



Sejalnica »TEREX Finlay 683« Supertrack



STROJ NAKLADALNIK »VOLVO« 4200



Bager nakladalec »TEREX SM 880«



Naročniki izvedenskega dela in cenitve (ocena stanja in vrednosti):
Mednarodna podjetja za transport kamna, tovarna skladišča, tovarni terminali, in gradbena podjetja

Opis dela: **Izvedensko mnenje o stanju in vrednosti vozil in opreme**

Specialni stroji, vozila in oprema »specialna transportna mehanizacija«

Avtodom MB – Mercedes - Benz in tovorno vozilo: avtovleka MERCEDES - BENZ 817



Avtolimuzina - limo MB – Mercedes - Benz in starodobno vozilo: traktor »LINDNER«



Dirkalna vozila in poškodovana vozila in Transportni pontonski most "Bailey"



Naročniki izvedenskega dela in cenitve (ocena stanja in vrednosti):
Storitvena podjetja in transportna podjetja, pravni in zasebni naročniki, ter naložbena podjetja

Opis dela: **Izvedensko mnenje o stanju in vrednosti energetike in opreme**

Nepremičnine, energetske naprave in oprema »Energetska, strojna in gradbena oprema«

Solarne elektrarne SE »fotovoltaika FV« :

Sončna elektrarna B 92 Ljutomer



Sončna elektrarna Rotunda Ljubljana



MHE mala hidro elektrarna – ocena stanja in vrednost vlaganj – »energetska postaja - turbine«



Daljinsko ogrevanje – toplovod »energetika, razvod in strojna oprema«



Naročniki izvedenskega dela in cenitve (ocena stanja in vrednosti): banke, leasing hiše, zavarovalnice Energetska in proizvodna podjetja, skladišča, tovorni terminali, in gradbena ter naložbena podjetja

Opis dela: **Izvedensko mnenje o stanju in vrednosti nepremičnin in opreme**

Nepremičnine in oprema »Strojno-gradbena oprema«

Mobilne hiše CR Abitare »MARGHERITA Smart Spec.« , Sun Roller Adriatica »Living duo« :

dim. 8,00 x 4,00 m + terasa



dim. 8,00 x 4,00 m duplex



Stanovanjska hiša – ocena stanja in vrednost vlaganj v hišo – »zaključna dela v gradbeništvu«



Proizvodna hala – ocena stanja in vrednost vlaganj v proizvodnjo – »obratna dela in strojna oprema«



Naročniki izvedenskega dela in cenitve (ocena stanja in vrednosti):
Proizvodna podjetja, tiskarne, skladišča, tovarni terminali, in gradbena ter energetska podjetja

Opis dela: **Izvedensko mnenje o stanju in vrednosti nepremičnin in opreme**

Nepremičnine in oprema »Proizvodna, energetska, strojno-gradbena oprema«

Mobilna betonarna »LIEBHERR Mobile«



Poslovni in skladiščno – proizvodni prostori



Poslovna, proizvodna, skladiščna in druga proizvodna oprema



Tehnice 20 kg



2000 kg



200 kg



Opis dela: **Izvedensko mnenje o stanju in vrednosti plovil in opreme**

Specialni vodni stroji, plovila in oprema »specialna plovila – doki, pontoni, mostovi,...«

Motorna jahta »SEA RAY«, z vso opremo in



Jadrnica BAVARIA tip 37, z opremo



Motorna jahta »BAVARIA« 35 HT



Motorna jahta »BAVARIA 55 HT nova«



Regatna tekmovalna jadrnica »VIHARNIK«



Motorna jahta »SUNNY DAY«



Jadrnica »BAVARIA tip 36«



Motorna jahta »BENETEAU« s prikolico



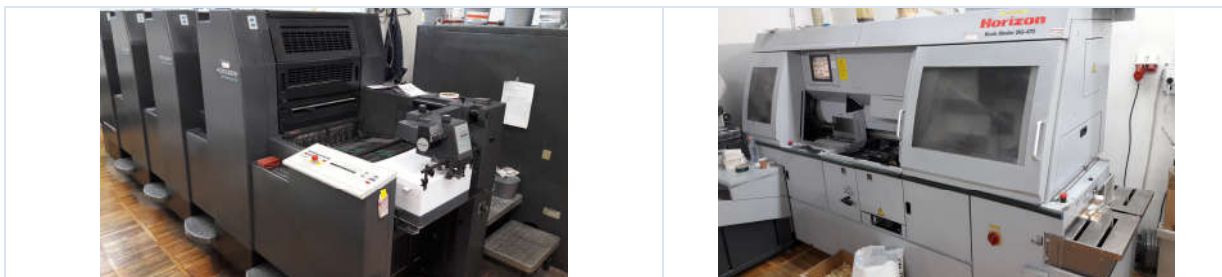
Opis dela: **Izvedensko mnenje o stanju in vrednosti strojev in opreme**

SPECIALNI proizvodni (mizarstvo, tiskarne, steklarne), ter laboratorijski stroji z opremo

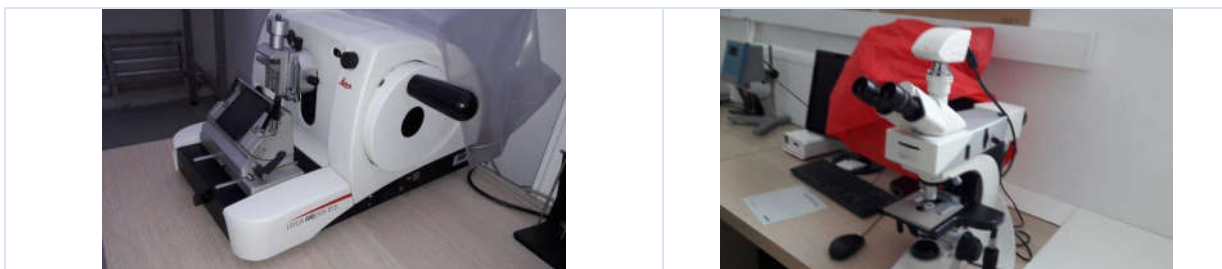
MIZARSKI CNC STROJ z opremo HOMAG – Optimat BOF 41 Vector (D)



TISKARSKI STROJI z opremo HORIZON, HEIDELBERG,... za vezavo, rezanje, zgibanje...



LABORATORIJSKI STROJI z opremo Mikroskopi LEICA, merilniki THERMO, tehtnice, ipd.



Opis dela: **Izvedensko mnenje o stanju in vrednosti podjetij in sredstev**

Nepremičnine, premičnine in oprema, sredstva npr. »intelektualna lastnina IL«

Nepremičnine: Hale »Poslovni in skladiščno – proizvodni prostori«, pisarne, delavnice, laboratoriji, lokali, ...



Premičnine: Stroji in oprema (stroji, oprema, plovila, vozila...mehanizacija...) zaloge in pohištvo...



Sredstva: NDS – neopredmetena sredstva (intelektualna lastnina – patenti, modeli, znamke, franšize...)

Intelektualna lastnina Licenčna	Znamka, ime, model, patent, licenca, Know-how, CGP, baze znanja ...
Ime podjetja in »dobro ime«	Podjetje ima izvirno ime, ter »good will«, odličen ugled in image
Spletne domene in spletne strani	Registrirane domene .si, .eu, .me, itd, in spletna stran, ki prodaja
CGP – celostna grafična podoba	Odlična celostna podoba: logotip, splet, vizitke, dokumenti...
Blagovna znamka – zaščitená ® !	Ocena s cenitvijo tržne vrednosti bodočih donosov ® znamke
Know-how firme – znanje, licenčna	Vzorci, prenos znanja, zapisane in realizirane ideje, ...
Pogodbe, franšize	Strateške pogodbe, ekskluziva...
Baze kupcev in dobaviteljev	Baze so zlata vredne, saj so to redni kupci, poslovni partnerji...

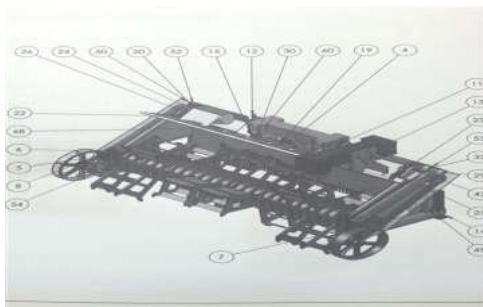
Opis dela: **Izvedensko mnenje o stanju in vrednosti sredstev podjetij**

Neopredmetena sredstva npr. »intelektualna lastnina IL«

PATENTI: Inovacije v ENERGETIKI, MEHANIZACIJI, ...



PATENTI: Inovacije v KMETIJSTVU, TRANSPORTU, ...



PATENTI: Inovacije v PROIZVODNJI (tekstil)



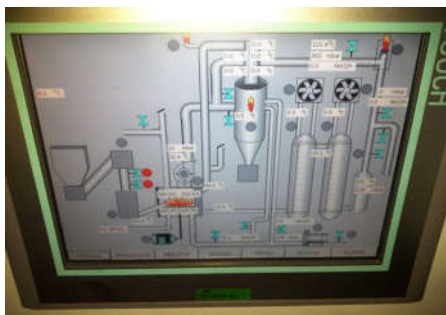
Opis dela: **Izvedensko mnenje o stanju in vrednosti sredstev podjetij**

Neopredmetena sredstva npr. »intelektualna lastnina IL«

PATENTI: Inovacije v PREHRAMBENI industriji, PIJAČE ...



PATENTI: Inovacije v ENERGETIKI – plazemsko uplinjanje ...



PATENTI, MODELI in blagovne ZNAMKE:



Opis dela: **Izvedensko mnenje o stanju in vrednosti specialnih sredstev**

Opredmetena sredstva npr. STROJI in oprema »dentalna tehnika«

STROJI IN OPREMA za izdelavo strojev za dentalno teh.



Stružnica – stroj Emcomat 20 D + opr.



CNC stroj Emcoturn E45 TM



Stružnica Emcoturn E65 T



Naprava za rezanje tulcev



CNC stroj - del naprave



CNC rezkalni stroj Arrow 750 Heidenh.



Stružnica Arrow heidenhe.



Tračna žaga